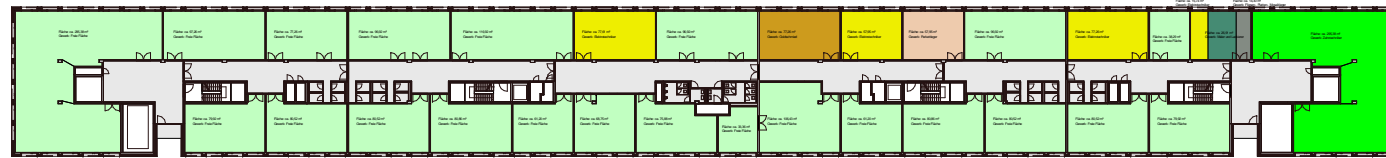


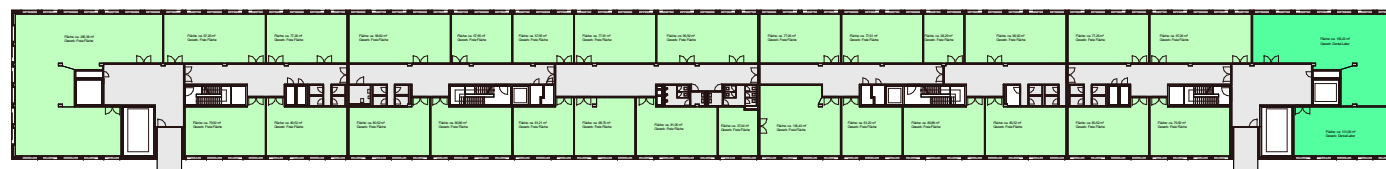
Handwerkerhof MEISTERMEILE



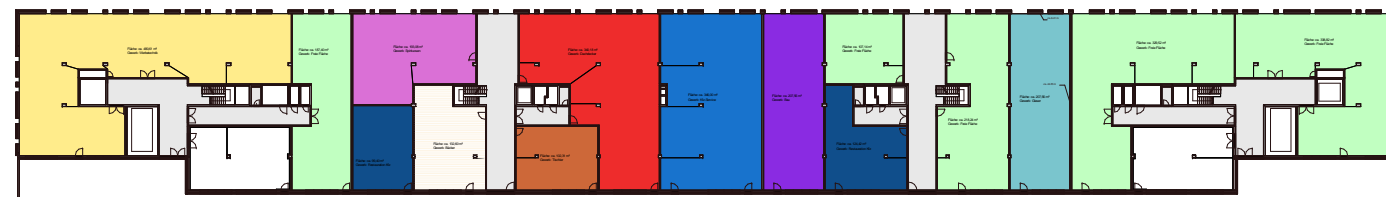
3. Obergeschoss



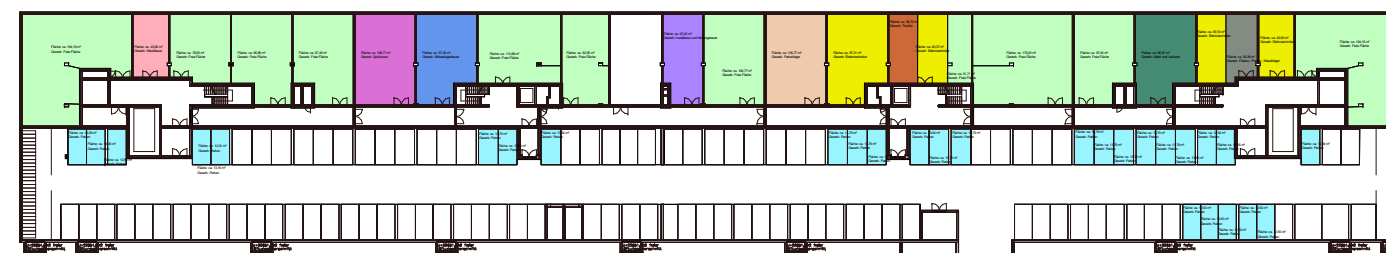
2. Obergeschoss



1. Obergeschoss



Erdgeschoss



Untergeschoss

Flächen inkl. Stellplätze

MF [Mietfläche]

- ---- (nicht gesetzt) (1151,77 m²)
- Abfallentsorgung (38,29 m²)
- Bau (207,56 m²)
- Bäcker (132,60 m²)
- Dachdecker (533,68 m²)
- Dental-Labor (294,29 m²)
- Elektrotechniker (449,96 m²)
- Fliesen-, Platten-, Mosaikleger (53,66 m²)
- Flure + WCs (2755,27 m²)
- Freie Fläche (8384,34 m²)
- Glasbläser (61,20 m²)
- Glaser (207,56 m²)
- Goldschmied (77,26 m²)
- Hausmeister (38,28 m²)
- Installateur und Heizungsbauer (67,45 m²)
- Kfz-Service (346,00 m²)
- Kälteanlagenbauer (174,56 m²)
- Licht/Optik (469,91 m²)
- Maler und Lackierer (123,78 m²)
- Metallbauer (123,52 m²)
- Parken (370,88 m²)
- Parkettleger (164,72 m²)
- Restauration Kfz (223,82 m²)
- Spirituosen (299,85 m²)
- Tischler (247,52 m²)
- Werbetechnik (480,61 m²)
- Zahntechniker (295,38 m²)

nv [nicht vermietbar]

- ---- (nicht gesetzt) (3384,37 m²)

Gesamtsumme : 21158,11 m²

Die Maße sind unverbindlich und entsprechen dem aktuellen Planungsstand Mai 2016.
Die Belegung der Flächen entspricht der jeweils aktuellen Planung.