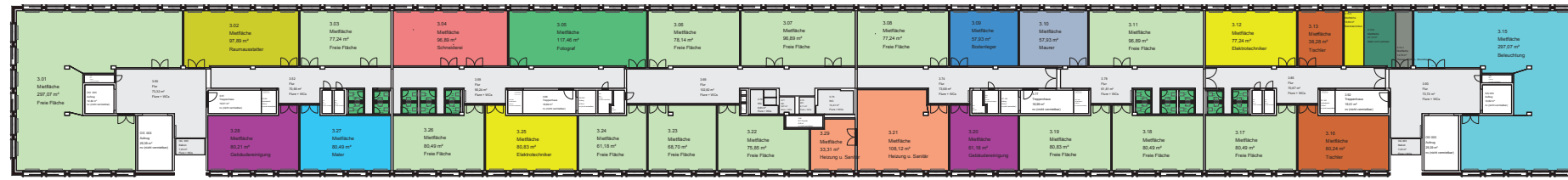


Handwerkerhof MEISTERMEILE



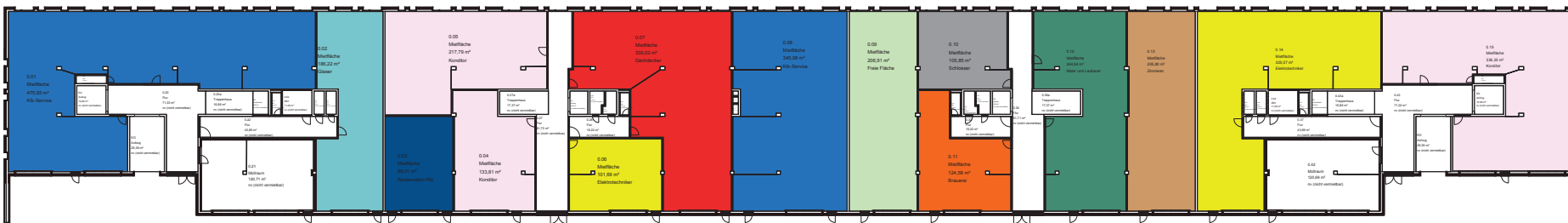
3. Obergeschoss



2. Obergeschoss



1. Obergeschoss



Erdgeschoss



Untergeschoss

- Gewerke der Mieter - (20.09.2018)
- Abfallentsorgung - 38,28 m²
 - Beleuchtung - 393,89 m²
 - Bodenleger - 57,93 m²
 - Brauerei - 124,58 m²
 - Dachdecker - 533,59 m²
 - Elektrotechniker - 1.314,26 m²
 - Fliesen-, Platten-, Mosaikleger - 53,82 m²
 - Flure + WCs - 2.025,77 m²
 - Fotograf - 117,46 m²
 - Frei WC - 144,57 m²
 - Freie Fläche - 6.468,35 m²
 - Gebäudereinigung - 301,70 m²
 - Glaser - 186,22 m²
 - Hausmeister - 38,28 m²
 - Heizung u. Sanitär - 248,18 m²
 - Installateur und Heizungsbauer - 54,61 m²
 - Kälteanlagenbauer - 173,88 m²
 - Kfz-Service - 820,90 m²
 - Konditor - 788,94 m²
 - Maler - 119,55 m²
 - Maler und Lackierer - 367,21 m²
 - Maurer - 241,84 m²
 - Metallbauer - 106,98 m²
 - Modellbau - 58,62 m²
 - nv (nicht vermietbar) - 4.044,44 m²
 - Parken - 410,48 m²
 - Parken (frei) - 1.101,97 m²
 - Raumausstatter - 193,32 m²
 - Restauration Kfz - 98,01 m²
 - Schlosser - 105,85 m²
 - Schneiderei - 96,89 m²
 - Tischler - 118,52 m²
 - Zimmerer - 302,43 m²
- Nettofläche 21.251,32 m²

Die Maße sind unverbindlich und entsprechen dem aktuellen Planungsstand Mai 2017.
Die Belegung der Flächen entspricht der jeweils aktuellen Planung